

PARTER

PIĘTRO

Legenda:

osprzęt elektroinstalacyjny min IP44

- włącznik pojedynczy

- gniazdo 2P+Z 230V - pojedyncze

osprzęt elektrtoinstalacyjny IP20

- łącznik jednobiegunowy

- łącznik świecznikowy

- łącznik schodowy

- gniazdo 2P+Z 230V - pojedyncze

- gniazdo 2P+Z 230V - podwójne

- przycisk dzwonka

- wypust kablowy

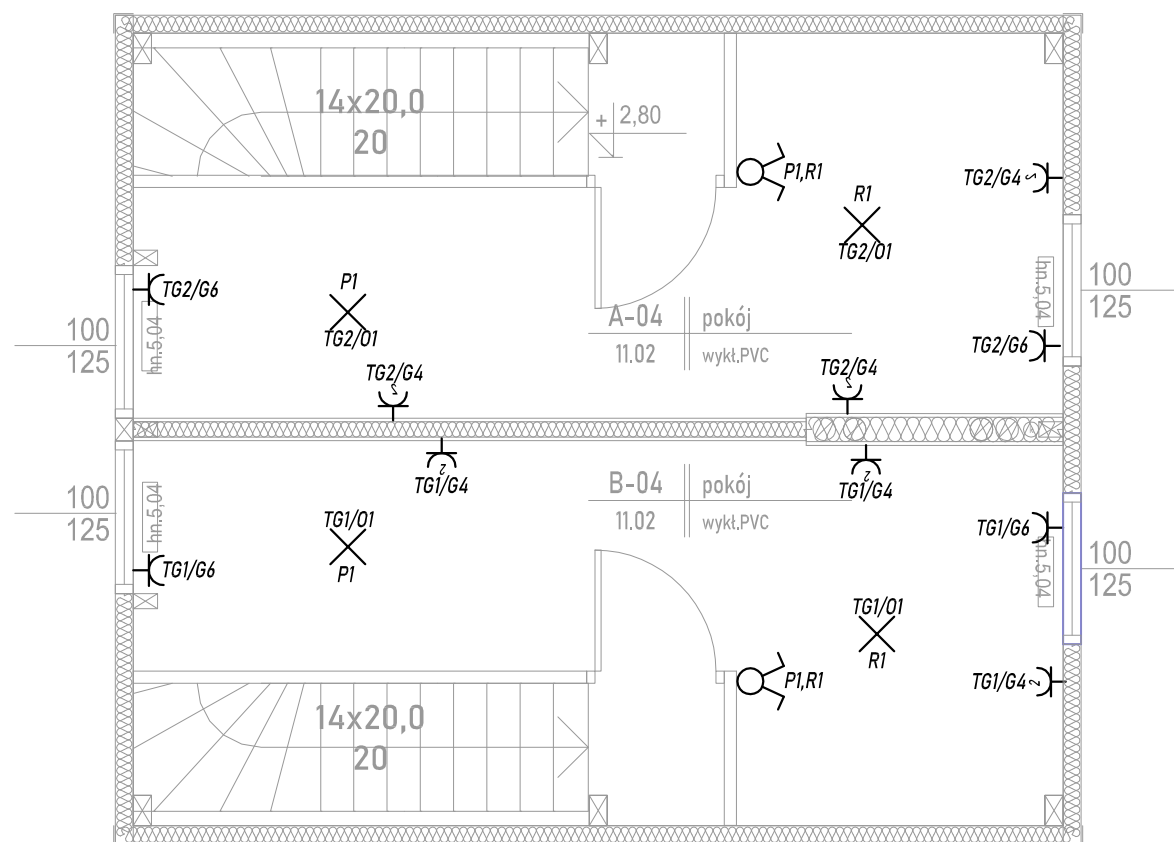
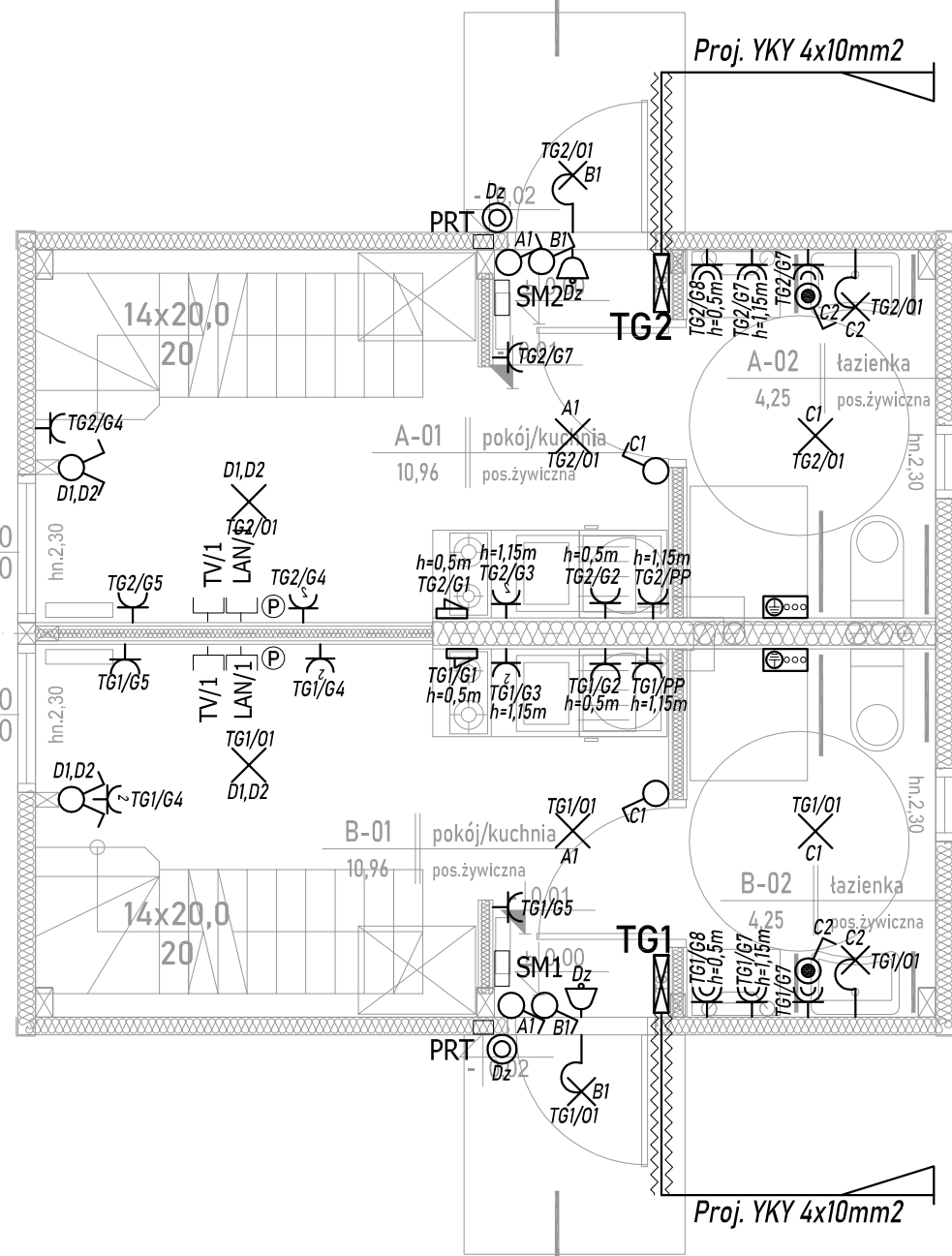
- wypust oświetleniowy sufitowy

- wypust oświetleniowy ścienny

- Tablica mieszkaniowa

- miejscowa szyna wyrównawcza

- gong, dzwonek



Uwagi inst. ele :  
Gniazda i wypusty należy montować na wysokościach:  
ogólne - 30cm

w kuchni:

- nadblatowe - 115cm

- do zmywarki i młynka - 30cm

- do kuchenki i piekarnika - 50cm

- do okapu - 200cm

- wypust do oświetlenia meblowego - 140cm

- gospodarcze na kłatkach schodowych - 115cm

w łazience i toalecie:

- przy umywalce - 140cm

- do pralki - 110cm

Wszystkie gniazda podwójne poza gniazdem do piekarnika i okapu.

Łączniki oświetlenia oraz gniazda należy umieszczać min. 15 cm. od krawędzi ścian

Trasy okablowania inst. telekomunikacyjnych / multimedialnych dkordynować z trasami

inst. sanitarnych i elektrycznych na etapie wykonawstwa.

Usługi Projektowe Anna Kazimierska				70-337 SZCZECIN UL.LEGIONÓW DĄBROWSKIEGO 16/3		DATA	09.2023
<div>OBIEKT</div> <div>MAŁY DOM MIESZKALNY NR. " 1 "</div> <div>Święciechów dz. nr 133/11 obręb 0003 gmina Drawno</div>					<div>TREŚĆ RYSUNKU</div> <div>RZUT PARTERU I PIĘTRA</div>		
RODZAJ OPRAC. PROJEKT TECHNICZNY					<div>SKALA1 : 50</div> <div>BRANŻAINST. ELE</div>		
ZESPÓŁ	IMIĘ I NAZWISKO		NR UPRAWN.	PODPIS			
PROJEKTANT	mgr inż. Mariusz Piątkowski		ZAP/0125/PW0E/11				
PROJEKTANT	mgr inż. Paweł Markowski		ZAP/BT/0199/10				
SPRAWDZIŁ							
					<div>NR RYSUNKU</div> <div>E.2</div>		